

**Министерство сельского хозяйства и продовольствия Пермского
края**

**Государственное бюджетное учреждение Пермского края
«Центр компетенций в сфере сельскохозяйственной кооперации и
поддержки фермеров»**

**ПОРЯДОК ПОЛУЧЕНИЯ ЭЛЕКТРОННОЙ
ПОДПИСИ
(МЕТОДИЧЕСКИЕ РЕКОМЕНДАЦИИ)**

г. Пермь, 2021

Порядок получения усиленной квалифицированной электронной подписи

Электронная подпись – это реквизит электронного документа, подтверждающий целостность и подлинность представленной в нём информации. Электронная подпись является юридически значимым аналогом подписи на бумаге от руки.

В настоящее время все больше государственных и муниципальных услуг доступны для получения в электронном виде с электронной подписью, например работа в электронном бюджете по получению мер господдержки.

Квалифицированная электронная подпись является равным аналогом собственноручной подписи для физического лица. Для юридических лиц ею можно заменить также и печать организации. В этом случае дополнительного подтверждения подлинности документов не требуется.

Получить сертификат квалифицированной электронной подписи (КЭП) могут как юридические, так и физические лица, в том числе зарегистрированные в качестве индивидуальных предпринимателей (ИП), в аккредитованном удостоверяющем центре (УЦ).

Для этого:

Шаг 1. Подготовьте комплект оригиналов (либо заверенных копий) документов, необходимых для получения сертификата КЭП:

- заявление на изготовление квалифицированного сертификата;
- основной документ, удостоверяющий личность заявителя-будущего владельца сертификата;
- документ, содержащий страховой номер индивидуального лицевого счета (СНИЛС) руководителя;
- свидетельство о постановке лица на учет в налоговом органе;
- выписка из ЕГРЮЛ/ЕГРИП (для юридических лиц/ИП, соответственно)

При обращении за получением сертификата КЭП представителя заявителя дополнительно подготовьте:

- документ, удостоверяющий личность представителя заявителя;
- документ, подтверждающий полномочия представлять интересы заявителя.

В отдельных случаях при получении сертификата КЭП может потребоваться предоставление дополнительных документов. С их перечнем можно ознакомиться в Регламенте УЦ, размещённом на его сайте.

Шаг 2. Оформите и получите сертификат.

Оформление и выдача сертификата квалифицированной электронной подписи осуществляется:

1) в территориальных отделах УФК по Пермскому краю (с перечнем отделов, а также обслуживаемых ими территориями края, адресами и контактами можно ознакомиться в приложении №1).

2) в сервисных центрах (с перечнем сервисных центров, а также адресами и контактами можно ознакомиться в приложении №2).

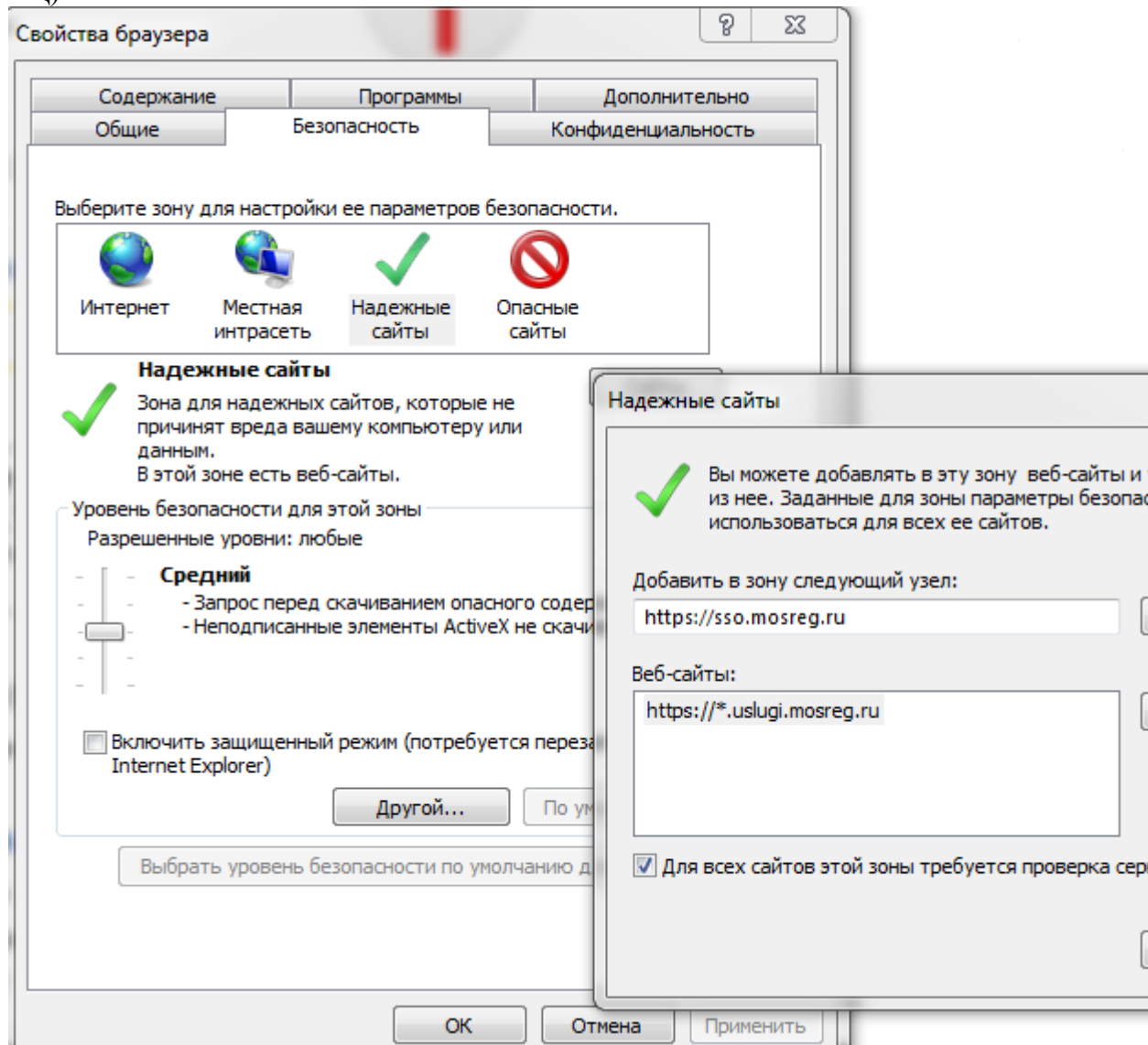
Важно!

Ответственность за использование ключа сертификата КЭП лежит на его владельце. Поэтому, в случае кражи или утери носителя с ключом КЭП как можно быстрее обратитесь в УЦ, который его выдал – это необходимо для предотвращения использования ключа злоумышленниками и возможных неприятных для владельца сертификата КЭП последствий из-за их действий.

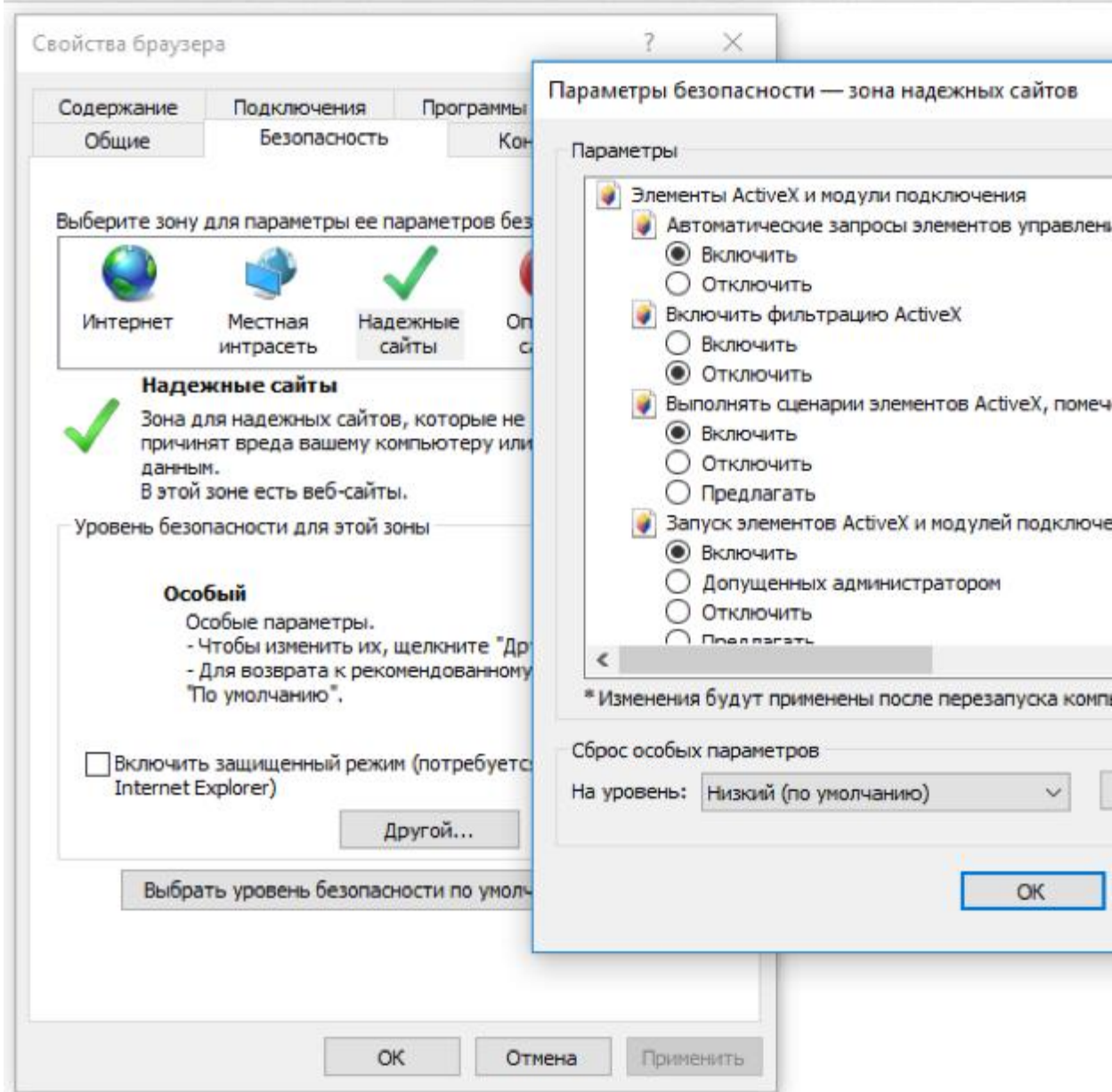
Шаг 3. Выполните настройку рабочего места.

Для настройки компьютера вручную выполните следующие действия:

1. Откройте браузер Internet Explorer, перейдите в Свойства браузера, откройте вкладку «Безопасность» и выполните следующие настройки:
 1. добавьте адрес https://*.mosreg.ru в зону «Надёжные сайты» (также, при получении сертификата через Личный кабинет удостоверяющего центра необходимо дополнительно добавить в данную зону адрес Личного кабинета



2. включите запуск ActiveX-элементов (кнопка «Другой» на вкладке «Безопасность»)



2. Установите на рабочее место следующее программное обеспечение:

1. КриптоПро CSP версии 3.9 или выше (рекомендуемая версия - 4.0R3)

Способ получения дистрибутива КриптоПро CSP рекомендуется уточнить в МФЦ или УЦ при оформлении заявки на получение сертификата КЭП

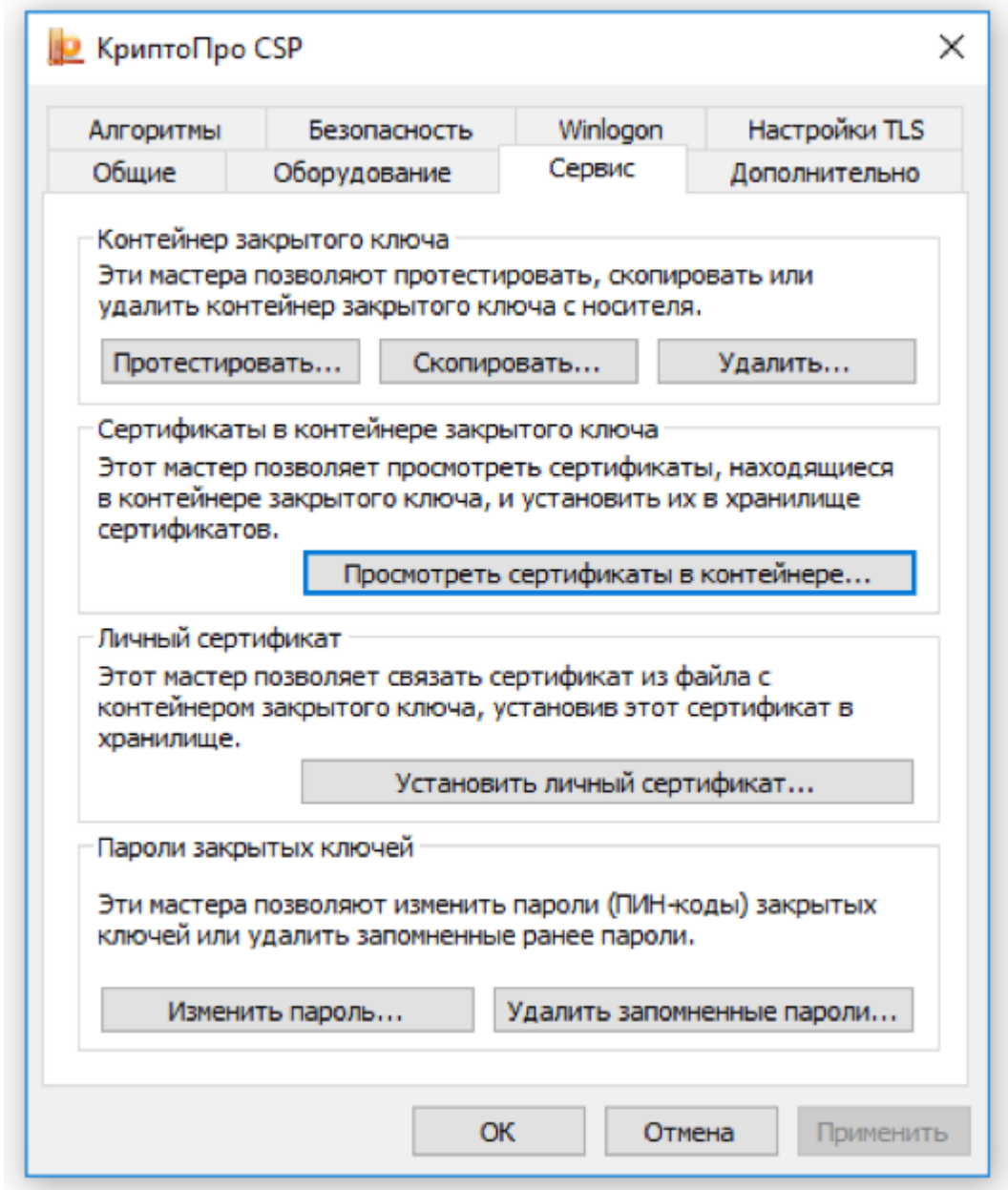
2. Плагин КриптоПро ЭЦП Browser plug-in (версии 2.0). Ссылка для скачивания дистрибутива: <https://www.cryptopro.ru/products/cades/plugin>.

ТЕХНИЧЕСКИЕ ТРЕБОВАНИЯ ДЛЯ ФОРМИРОВАНИЯ ЭЛЕКТРОННОЙ ПОДПИСИ НА ПОРТАЛЕ ГОСУДАРСТВЕННЫХ УСЛУГ

Помимо описанных в предыдущем пункте действий по настройке, для возможности работы на Портале государственных услуг, выполните ещё ряд настроек:

1. Установите сертификат в системное хранилище:

1. Запустите программу КриптоПро CSP

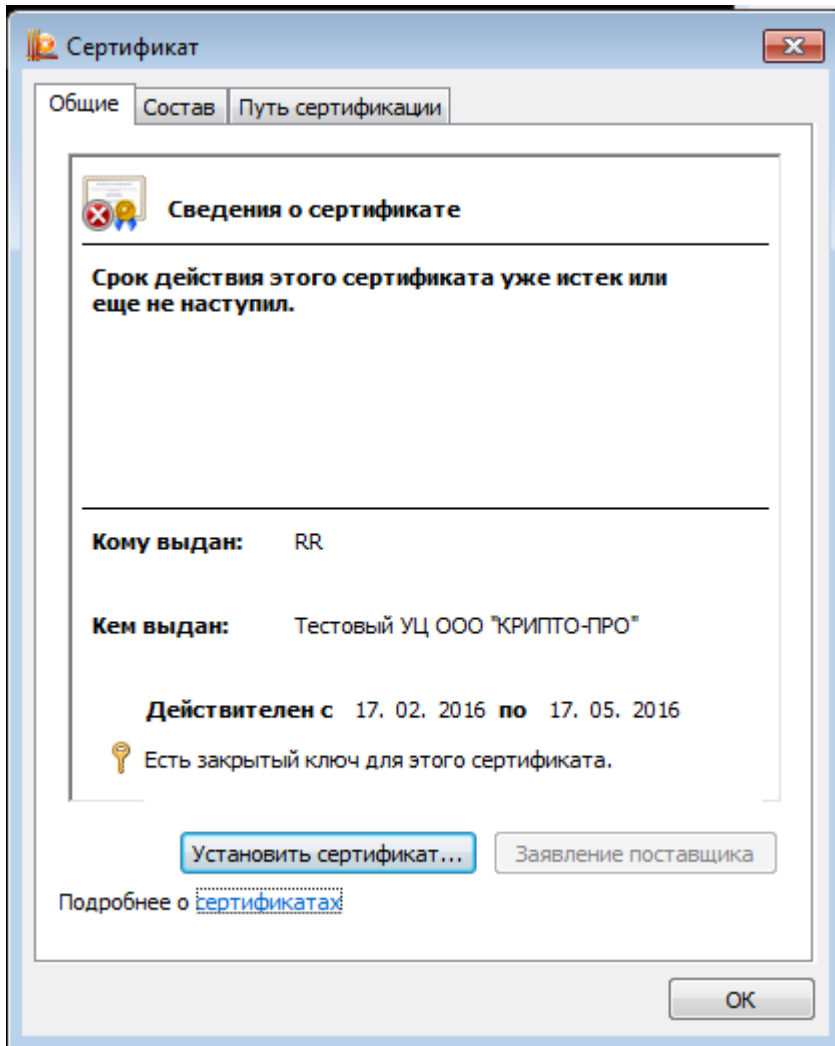


2. На вкладке «Сервис» нажмите «Просмотреть сертификаты в контейнере»;

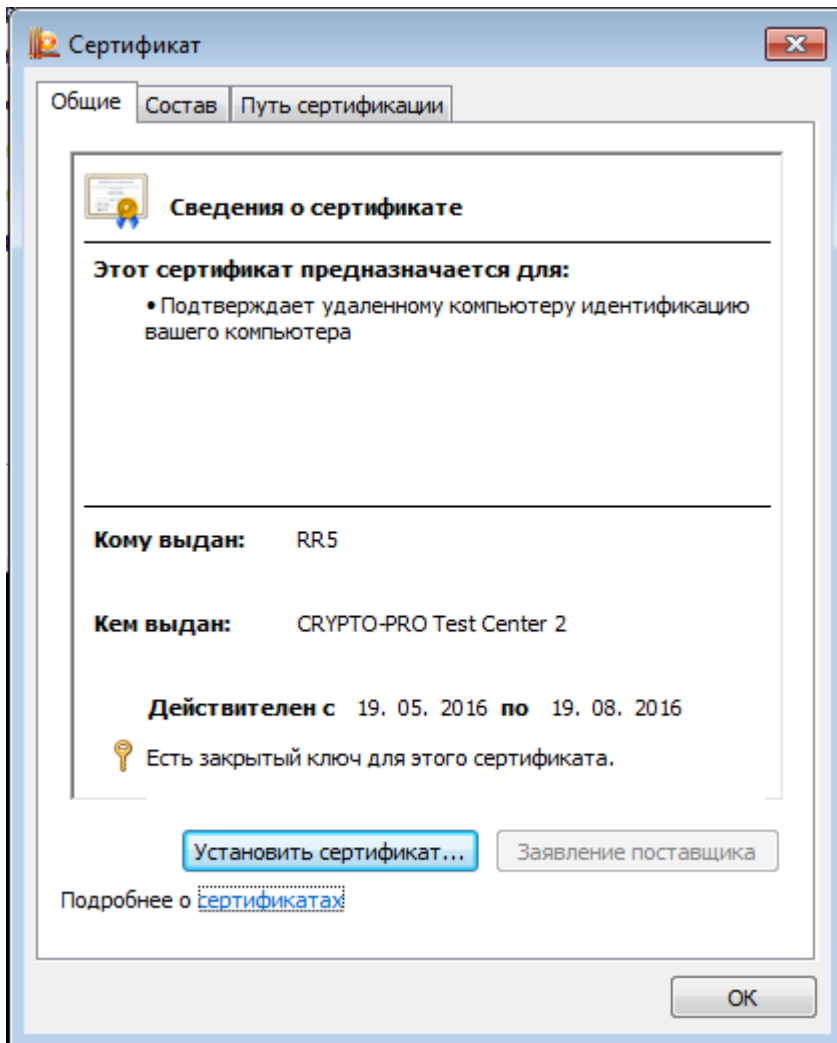
3. Выберите нужный контейнер из списка по нажатию кнопки «Обзор»

Важно!

При открытии сертификата, система должна вернуть информацию о том, что сертификат корректен и в информации о сертификате выводятся его сведения. Ниже представлены примеры некорректного и корректного сертификата:

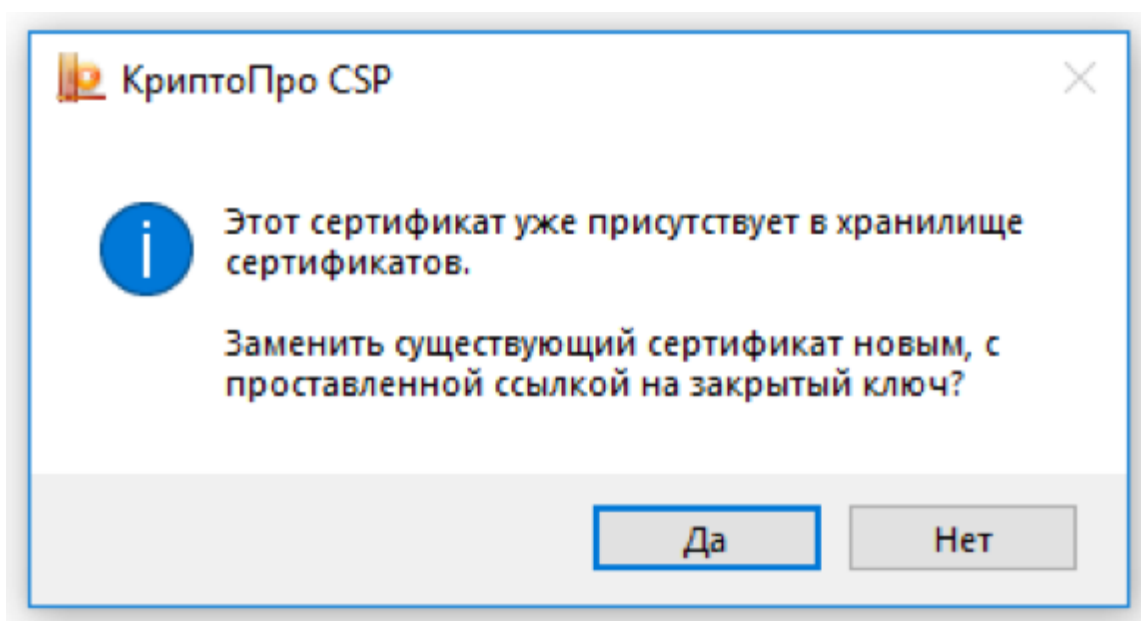


Пример сертификата с ошибкой



Пример корректного сертификата

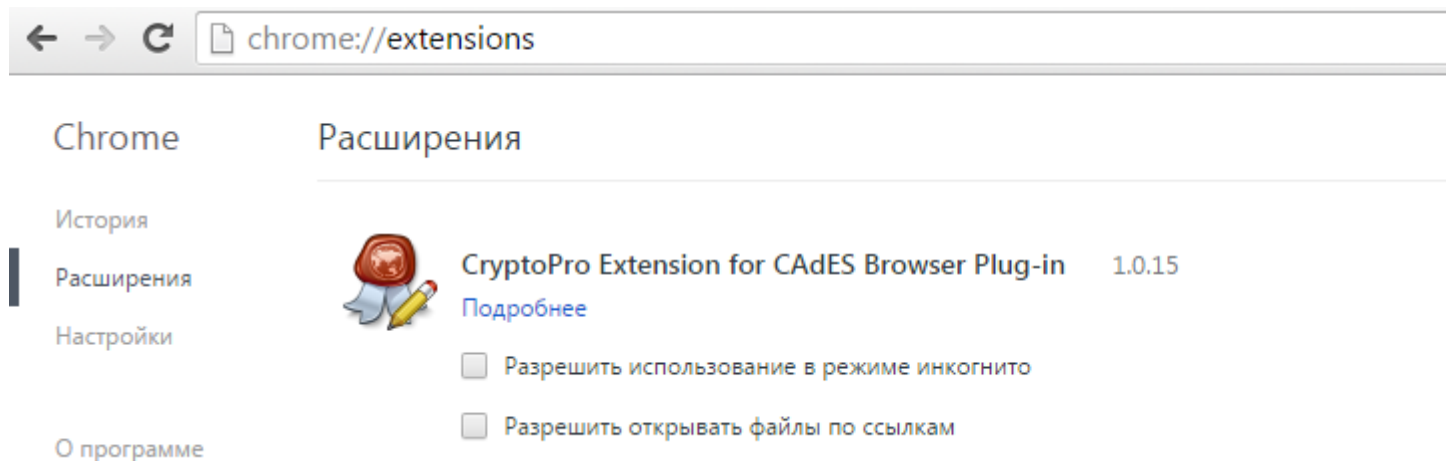
6. После нажатия кнопки «Далее» нажмите «Установить»
7. При появлении такого окна нажмите «Да»



Наиболее часто встречающиеся затруднения в работе с сертификатами:

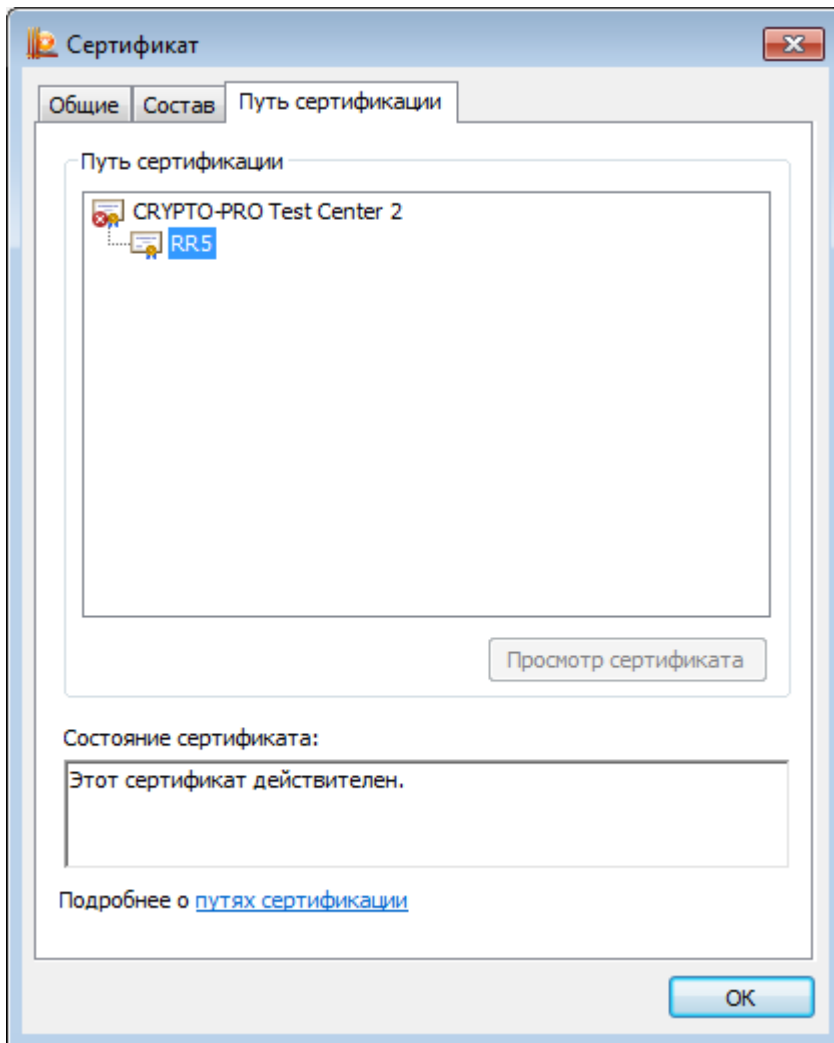
1. КриптоПро ЭЦП Browser plug-in установлен, но не активирован в браузере.

Наиболее часто такая ситуация встречается при использовании Google Chrome. Для включения плагина в браузере необходимо зайти в меню управления расширениями и проставить параметр «Включить». Для управления расширениями необходимо перейти в Меню\Дополнительные инструменты\Расширения или просто прописать в адресной строке браузера значение `chrome://extensions/`.

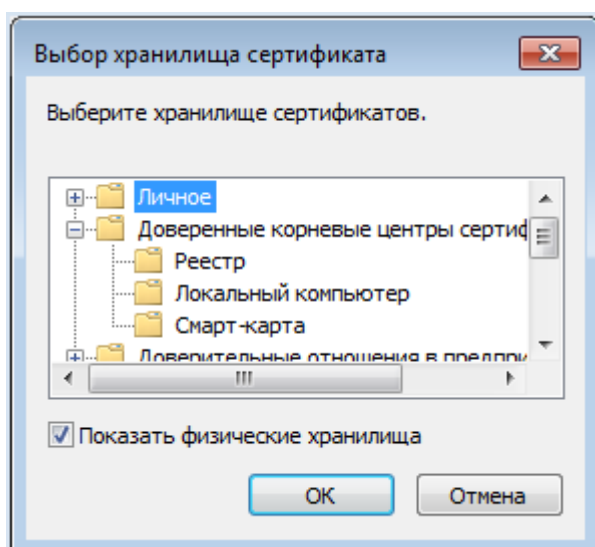


2. Ошибка при просмотре сертификата «Этот сертификат не удалось проверить, проследив его до доверенного центра сертификации».

Ошибка связана с отсутствием корневого сертификата в хранилище Windows. Для её устранения перейдите во вкладку «Путь сертификации»:



В цепочке сертификатов необходимо выбрать родительский сертификат. Откроется окно родительского сертификата с ошибкой «Нет доверия к этому корневому сертификату». Данный сертификат необходимо установить в хранилище «Доверенные корневые центры сертификации». Для установки нужно нажать на кнопку «Установить сертификат» и при выборе хранилища указать «Поместить все сертификаты в следующее хранилище:». В открывшемся окне необходимо выбрать соответствующее хранилище:



Полезные советы

- Обеспечьте конфиденциальность ключа электронной подписи;
- При нарушении конфиденциальности ключа сертификата КЭП следует как можно быстрее уведомить об этом удостоверяющий центр и участников электронного взаимодействия;
- Не используйте ключ электронной подписи, если есть основания полагать, что его конфиденциальность была нарушена, истёк срок действия сертификата, сертификат был приостановлен или отозван;
- Применяйте для создания и проверки электронной подписи криптографические средства, соответствующие требованиям законодательства (КриптоПро CSP версии 3.9 или выше, КриптоПро ЭЦП Browser plug-in).

* - Отношения в области использования ЭЦП регулируются Федеральным законом от 06.04.2011 № 63-ФЗ «Об электронной подписи».

Перечень, адреса и контактные данные УФК

Наименование территориального отдела УФК по Пермскому краю	Обслуживаемые территории Пермского края	Адрес местонахождения	Контактный телефон Уполномоченных лиц УРЦР
УФК по Пермскому краю	Добрянка	614000, Пермский край, г. Пермь, Петропавловская, 55а	(342) 239-97-07, (342) 239-97-06, (342) 239-95-08
Отдел № 1 УФК по Пермскому краю	Дзержинский, Ленинский, Мотовилихинский, Свердловский районы г.Перми, Ильинский	614000, Пермский край, г. Пермь, Комсомольский пр., 22	(342) 212-90-17
			(342) 212-90-15
Отдел № 2 УФК по Пермскому краю	Индустриальный район г.Перми, Пермский район, ЗАТО Звездный	614095, Пермский край, г. Пермь, Индустриальный р-н., ул. Мира, 15	(342) 227-99-98
Отдел № 3 УФК по Пермскому краю	Кировский район г.Перми, Краснокамск	614101, Пермский край, г. Пермь, Кировский р-н., ул. Кировоградская, 38	(342) 252-81-23
			(342) 252-36-91
Отдел № 5 УФК по Пермскому краю	Александровск, Кизел	618320, Пермский край, г. Александровск, ул. Ким, 33	(34274) 3-52-76
Отдел № 6 УФК по Пермскому краю	Березники, Усольский	618400, Пермский край, г. Березники, ул. Циренщикова, 10	(34242) 6-52-48
Отдел № 8 УФК по Пермскому краю	Губаха, Гремячинск	618250, Пермский край, г. Губаха, ул. Дегтярева, 9	(34248) 4-80-31
			(34248) 3-03-83
Отдел № 11 УФК по Пермскому краю	Кунгур, Орда, Кишертский район, Уинский район	617470, Пермский край, г. Кунгур, ул. Красная, 18	(34271) 2-16-55
Отдел № 12 УФК по Пермскому краю	Лысьва	618900, Пермский край, г. Лысьва, ул. Федосеева, 20	(34249) 6-03-77
Отдел № 13 УФК по Пермскому краю	Соликамск, Красновишерский район	618500, Пермский край, г. Соликамск, ул. 20-летия Победы, 128	(34253) 7-55-44
Отдел № 14 УФК по Пермскому краю	Чайковский	617762, Пермский край, г. Чайковский, ул. Гагарина, 34	(34241) 6-01-12
Отдел № 15 УФК по Пермскому краю	Чусовой	618206, Пермский край, г. Чусовой, ул. Ленина, 2 в	(34256) 5-09-54
Отдел № 19 УФК по Пермскому краю	Верещагинский район, Карагайский район, Очерский район, Сивинский район	617100, Пермский край, г. Верещагино, ул. Ленина, 28	(34254) 3-31-60
Отдел № 20 УФК по Пермскому краю	Горнозаводский район	618820, Пермский край, г. Горнозаводск, ул. Свердлова, 69	(34269) 4-16-96

Отдел № 27 УФК по Пермскому краю	Нытвенский район, Большесосновский район, Частинский район, Оханский район	617000, Пермский край, г. Нытва, ул. Комсомольская, 76	(34272) 3-05-09
			(34272) 3-04-46
Отдел № 28 УФК по Пермскому краю	Октябрьский район	617860, Пермский край, п. Октябрьский, ул. Ленина, 53	(34266) 2-10-00
			(34266) 2-18-52
Отдел № 30 УФК по Пермскому краю	Осинский район, Еловский район	618120, Пермский край, г. Оса, ул. Свердлова, 2а	(34291) 4-55-41
Отдел № 34 УФК по Пермскому краю	Суксунский район	617560, Пермский край, п. Суксун, ул. Кирова, 43	(34275) 3-19-24
Отдел № 37 УФК по Пермскому краю	Чердынський район	618601, Пермский край, г. Чердынь, ул. Соборная, 15	(34240) 2-83-75
			(34240) 2-80-32
Отдел № 38 УФК по Пермскому краю	Чернушинский район, Куединский район, Бардымский район	617830, Пермский край, г. Чернушка, ул. Нефтяников, 1	(34261) 4-43-99
Отдел № 40 УФК по Пермскому краю	Кудымкар, Кочевский район, Юсьвинский район	619000, Пермский край, г. Кудымкар, ул. М.Горького, 33	(34260) 4-22-77
Отдел № 41 УФК по Пермскому краю	Гайнский район	619650, Пермский край, п. Гайны, ул. Дзержинского, д.59	(34245) 2-10-07
Отдел № 42 УФК по Пермскому краю	Косинский район	619430, Пермский край, Косинский район, с.Коса, ул. Ленина, 60	(34298) 2-14-32
			(34298) 2-12-34
Отдел № 44 УФК по Пермскому краю	Юрлинский район	619200, Пермский край, с.Юрла, ул. Гагарина, 5	(34294) 2-17-04

Перечень, адреса и контактные данные СЦ

Населенный пункт	Контактные данные сервисного центра
г. Пермь	ООО «ИТ-Групп» Ул. Куйбышева, д. 10, 2 подъезд, 3 этаж Тел.+73422110201, (Служба поддержки пользователей - 2701122) E-mail: info@it-grp.com
г. Пермь	ЗАО «Бионт» ул. Краснова, д. 24, корпус 1 E-mail: appk@biont.ru . Тел. (342) 207-02-09
г. Кудымкар	ИП Петров Алексей Витальевич ул. Кирова, д. 29, оф. 14 E-mail: itspektr@rambler.ru Тел.: (34260) 4-82-88, 4-75-77
г. Березники	Представительство ЗАО «Бионт» ул. Мира, д.42 Тел.: 8 (3424) 3-52-82, 8909-101-71-08 E-mail: berezniki@biont.ru
г. Верещагино	ИП Пономарёв Андрей Юрьевич ул. Октябрьская, д.68, офис 1 Тел: 8-908-251-61-14 E-mail: ntn27@yandex.ru
г. Кудымкар	ИП Сидоров Александр Николаевич ул. М.Горького, д.25, офис 3 Тел. (34260) 4-49-09, 8-902-478-11-31 E-mail: kontur@kudymkar.ru
г. Кунгур	ИП Гупалов Владимир Сергеевич ул. Ленина, 67, оф.1 Тел. (34271) 3-21-22 E-mail: conskun2007@yandex.ru
г. Лысьва	ООО «Информ Центр» ул. Коммунаров, 24 Тел. (34249) 6-07-88 E-mail: info@iservice.ru

г. Соликамск	<p>ООО «ЦТО «Система-сервис» ул. 20-летие Победы, 157 Тел. 8 (34253) 5-25-00, 4-87-78 E-mail: Im9091092944@yandex.ru</p>
г. Чайковский	<p>ООО «Мастер-сервис» Приморский бульвар, 32 офис 18 Тел. 8 (34241) 3-54-10, 3-56-10 E-mail: orlov@masterservice.ru</p>
г. Чернушка	<p>ООО «Компания Корона» ул. Коммунистическая, д.15 Тел. (34261) 4-66-24 E-mail: zverevsl@mail.ru</p>
г. Очер	<p>ИП Бессонов Дмитрий Александрович ул. Красногвардейская 54а (цокольный этаж) т.(34278)3-8080,3-79-86 E-mail: itsfera-ocher@yandex.ru</p>
г. Оса	<p>ИП Тагилова Лилия Рамисовна ул. Степана Разина д.13 (у Троицкого собора) Тел.: 89504598761 E-mail: itagilov@orgtex.net</p>